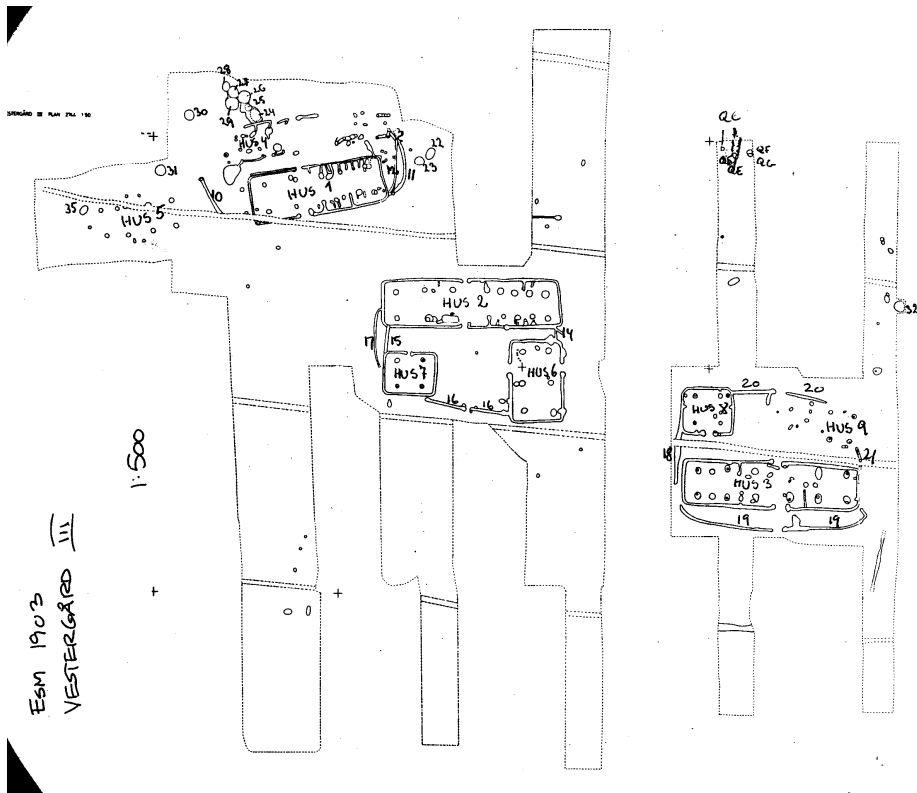


Vestergårds udgravning.

Da man i 1993 skulle anlægge den nye motorvej til Esbjerg, fandt man tre gårdanlæg fra jernalderen ved Vestergård mellem Tarp og Andrup.



Den midterste gård (hus 2, 6 og 7) er ud fra museets optegnelser opført i Jernalderlandsbyen i Guldager 6 km fra fundstedet.

I

sognebeskrivelsen har den fået nr. 216



Med 56 kg mel markerede man grøfter og stolpehuller.



I Det Kulturhistoriske Centralregister står der bla. a.:

SB 216 Nørre Skast sogn, Skast herred, Ribe amt

Status Lokaliteten er færdigregistreret

Kulturhistorisk, stedfæstet lokalitet

Kort 4cm kort: 1113 III NØ UTM: 468854 / 6152177 Zone: 32

Afsat af museumsmedarbejder

Lokalitet med areal

Ejerlav 2007569 Oksvang, Esbjerg Jorder, matr.nr.: 1d (1992)

Stednavne Vestergård III (1992)

Anlæg

1 BOPLADS, HUSTOMT. Antal: min. 1

Bronzealder

2 BOPLADS, HUSTOMT. Antal: min. 1

Førromersk Jernalder

3 BOPLADS, GRUBE. Antal: min. 1

Bronze- eller Jernalder

4 BOPLADS, KULTURLAG. Antal: min. 1

Bronze- eller Jernalder

5 BOPLADS, LØSFUND. Antal: min. 1

Yngre Stenalder

Begivenheder

1 PLANERING TIL VEJ, JERNBANE OG DÆMNING

1992

Rigsantikvarens Arkæologiske Sekretariat. Journalnr: O.453/93-4

2 REKOGNOSKERING FORESTÅET AF MUSEUM

oktober 1992

Ansvarlig: Mejdahl,U.

Esbjerg Museum. Journalnr: 1903

3 PRØVEGRAVNING FORESTÅET AF MUSEUM

april 1993

Ansvarlig: Mejdahl,U.

Esbjerg Museum. Journalnr: 1903

Forkortet originaltekst og resumé:

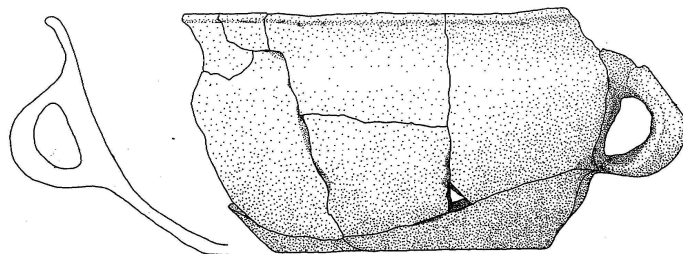
Der fremkom bopladsspor i form af stolpehuller, gruber og en enkelt grøft. En del af stolpehullerne var meget store og lyse. Der var sikre spor af førromerske huse med væggrøft. Desuden fandtes en del gruber, keramik og koncentrationer af stolpehuller samt et tyndt kulturlag. Ved udgravningen af en enkeltgrav i området (ESM 1902) fremkom bopladskeramik i gravfylden, hvilket tyder på neolitisk bopladsspor i området.

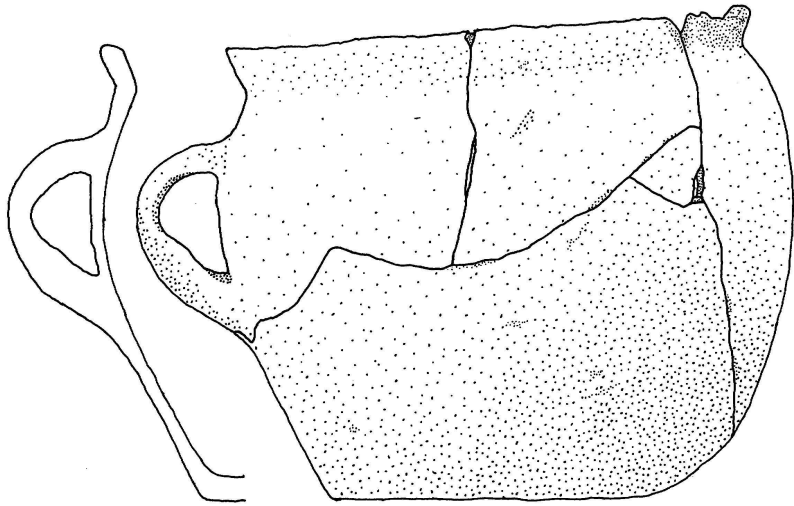
4 ARKIVERING AF INSTITUTIONS SAG UDEN JOURNALISERING

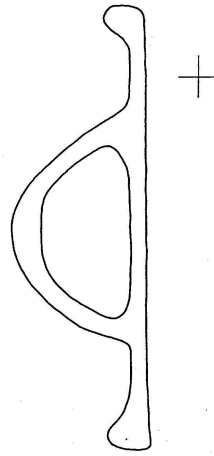
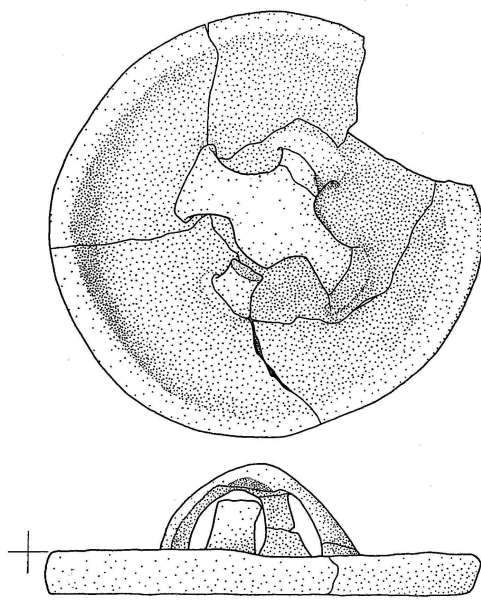
23. juni 1993

Nationalmuseet, Danske Afd., Danmarks Oldtid (Topografisk arkiv)

Noget af keramikken:







ESM 1903 / x 37
Vestergård III
JSA 1:2
23c196

